

SERTSEM CF-102

CAIXA ESTANCA DE PROTECCIÓ I DERIVACIÓ PER ENLLUMENAT PÚBLIC

Grau de protecció: IP 54 amb AC001
IK10 UNE-EN 50102:1996+A1:1999+corr:2002+A1CORR:2002

Marcat CE

Caixa estanca de protecció i derivació per a enllumenat públic, amb embolcall fabricat en policarbonat.

La protecció a punt de llum es realitza mitjançant fusibles cilíndrics de 10 x 38 tipus T-0.


A l'interior s'hi allotja una regleta tipus SERTSEM amb quatre borns d'entrada i sortida, amb una admissió màxima de dos cables de 16 mm², més un o dos borns auxiliars opcionals de la mateixa capacitat, per a la instal·lació de presa de terra o doble nivell/flux.


Disposa de dos borns per a la derivació o sortida a punt de llum d'admissió màxima 6 mm² cada un.

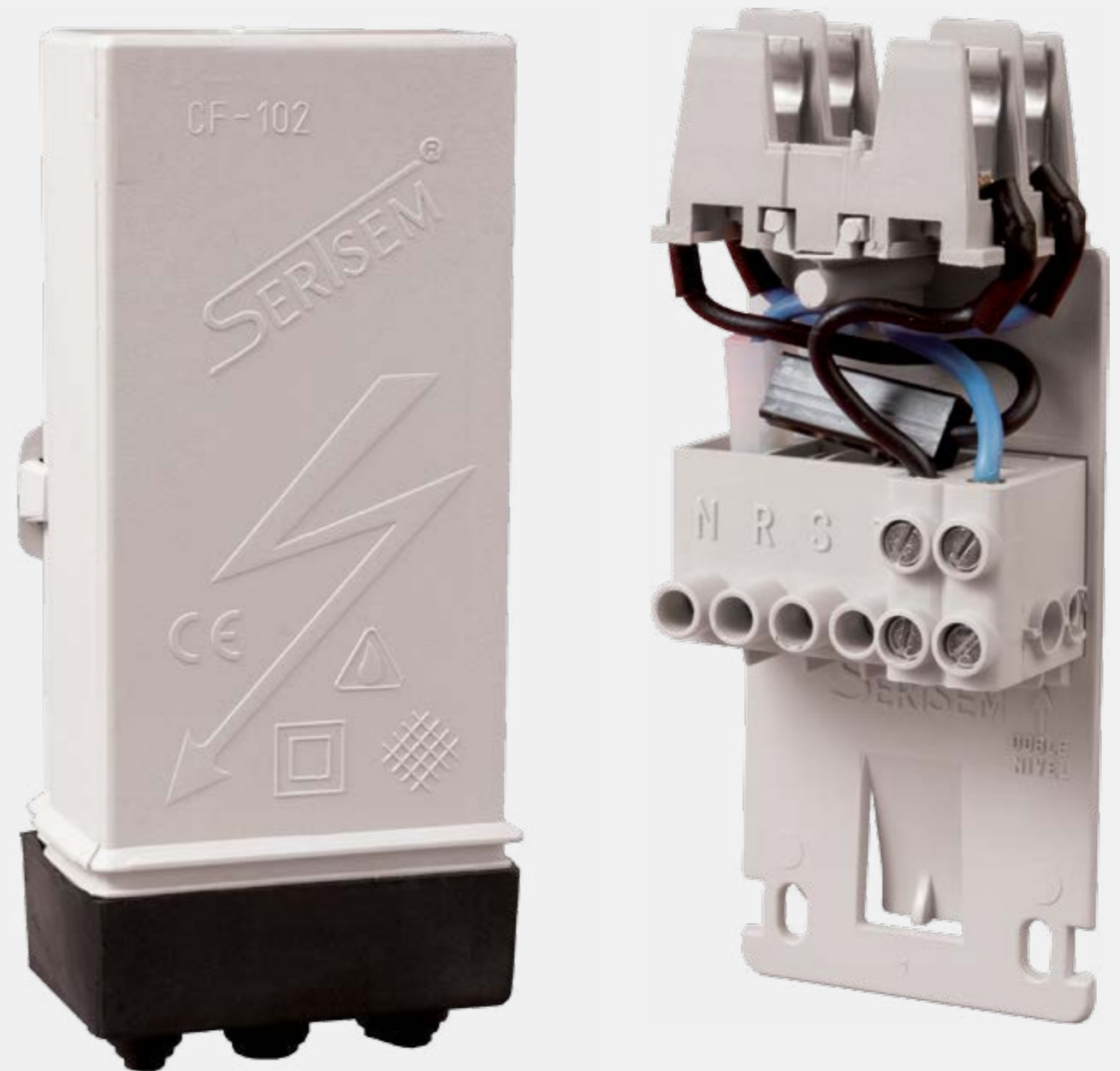
La mida reduïda la converteix en un cofret òptim per a aquelles instal·lacions, en què la mida del registre del bàcul/columna és particularment limitada.

Aquest model, igual que el CF101, destaca per la seguretat, perquè comparteix el mateix disseny de campana en l'embolcall.

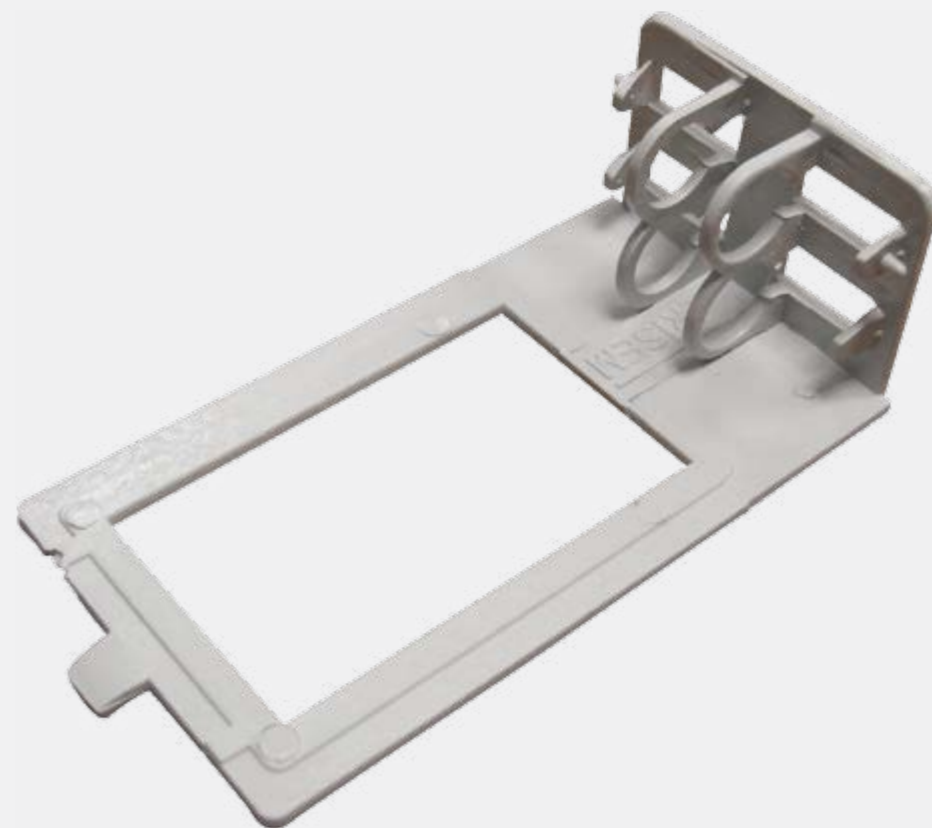
Material d'embolcall:	policarbonat
Dimensions:	140 x 58 x 44 mm.
Tipus de protecció:	Portafusibles per a cartutxos cilíndrics de 10 x 38 T-0
Grau de protecció:	IP 54 amb AC 001 segons norma EN 60529 IK10 UNE-EN 50102:1996+A1:1999+corr:2002+A1CORR:2002

Aïllament:	 mesura de les línies de fuga i distàncies a l'aire UNE 20.098-75 doble aïllament
Instal·lació:	la connexió es realitza fora del bàcul/columna, a més pot ser instal·lada en façanes i pals. Connexió/desconnexió de fusibles mitjançant campana de moviment vertical.
Seguretat:	rigidesa dielèctrica UNE 21.095-73
Certificació:	certificats obtinguts en organismes homologats per l'ENAC.
Qualitat:	NORMA ISO 9001:2008

Models	Nre. pols	Admissió màx. borns/entrada/sortida	Borns derivació	Borns auxiliars	Unitats embalatge
CF-102	3P + N	2 X 16 mm ²	2 X 6 mm ²	0	50
CF-102-T	3P + N + 	2 X 16 mm ²	2 X 6 mm ²	2 X 16 mm ²	50
CF-102-C	3P + N + 2 PAUX	2 X 16 mm ²	2 X 6 mm ²	2 X 16 mm ²	50



COMPONENTS



DIMENSIONS REDUÏDES, REPARTIMENT DE CÀRREGUES ENTRE FASES, ESTANQUITAT, FACILITAT I RAPIDESA D'INSTAL·LACIÓ I MANTENIMENT, MAJOR SEGURIDAD PER AÏLLAMENT, GRAN CALIDAD D'INSTAL·LACIÓ.

