

SERTSEM CM

CAIXA ESTANCA DE PROTECCIÓ I DERIVACIÓ PER ENLLUMENAT PÚBLIC

Grau de protecció: IP 54 amb AC001
IK10 UNE-EN 50102:1996+A1:1999+corr:2002+A1CORR:2002

Marcat CE

Caixa mural estanca de protecció i derivació per a enllumenat públic, amb embolcall fabricat en policarbonat.


La protecció a punt de llum es realitza mitjançant fusibles cilíndrics de 10 x 38 tipus T-0

A l'interior s'hi allotja una regleta tipus SERTSEM amb quatre borns d'entrada i sortida, amb una admissió màxima de dos cables de 16 mm² (mod. CM) o bé 4 borns de dos cables de 35 mm² (mod CM-35); a més, disposa de tres borns auxiliars opcionals de 2 cables de 16 mm² per a la instal·lació de presa de terra, doble nivell/flux o presa de terra més doble nivell/flux.

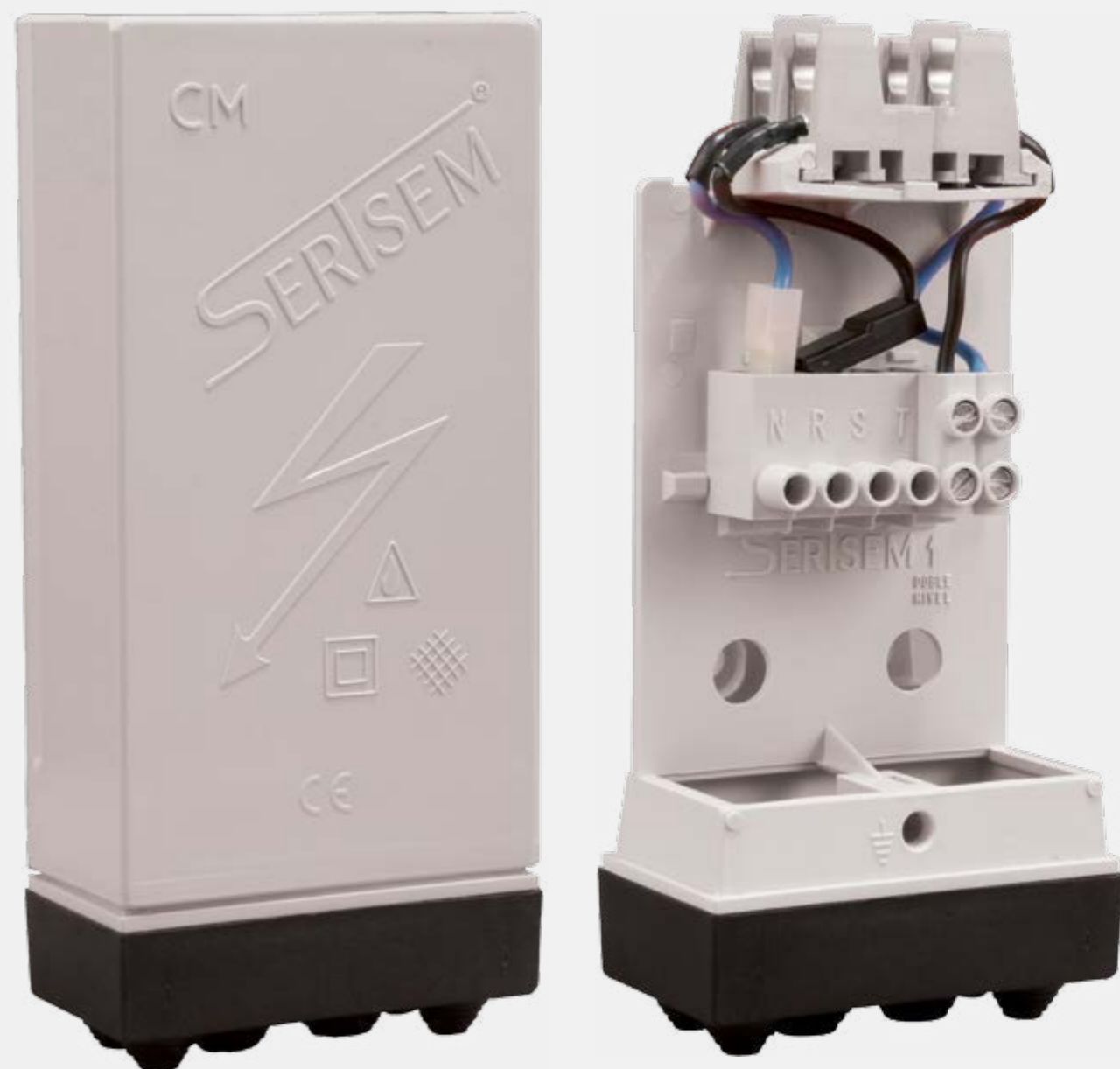
Disposa de dos borns per a la derivació o sortida a punt de llum d'admissió màxima 6 mm² cada un.

Aquest model està especialment dissenyat per a la instal·lació en façanes i pals. No es pot acoblar a l'interior de bàculs ni columnes. El particular disseny d'aquest cofret el converteix en un producte únic al mercat, per la qual cosa és ideal per a instal·lacions a la intempèrie, per les característiques tècniques i l'estudiat concepte que presenta.

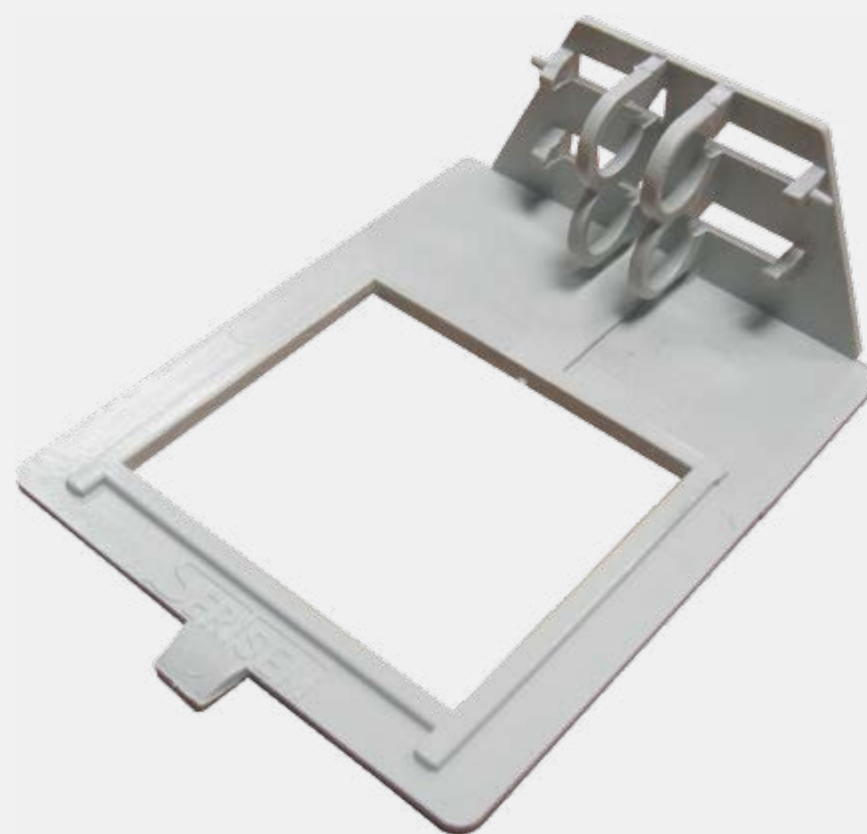
| | |
|------------------------------|---|
| Material d'embolcall: | policarbonat |
| Dimensions: | 180 x 83 x 51 mm |
| Tipus de protecció: | portafusibles per a cartutxos cilíndrics de 10 x 38 T-0 |
| Grau de protecció: | IP 54 amb AC 001 segons norma EN 60529 |
| Marcat CE | IK10 UNE-EN 50102:1996+A1:1999+corr:2002+A1CORR:2002 |

| | |
|----------------------|--|
| Aïllament: |  mesura de les línies de fuga i distàncies a l'aire UNE 20.098-75 doble aïllament |
| Instal·lació: | concebuda per instal·lar-la únicament en façanes i pals. Connexió/desconnexió de fusibles mitjançant campana de moviment vertical. |
| Seguretat: | rigidesa dielèctrica UNE 21.095-73 |
| Certificació: | certificats obtinguts en organismes homologats per l'ENAC. |
| Qualitat: | NORMA ISO 9001:2008 |

| Models | Nre. pols | Admissió màx. borns/entrada/sortida | Borns derivació | Borns auxiliars | Unitats embalatge |
|----------|---|-------------------------------------|-----------------------|------------------------|-------------------|
| CM | 3P + N | 2 X 16 mm ² | 2 X 6 mm ² | 0 | 50 |
| CM-T | 3P + N +  | 2 X 16 mm ² | 2 X 6 mm ² | 2 X 16 mm ² | 50 |
| CM-C | 3P + N + 2 PAUX | 2 X 16 mm ² | 2 X 6 mm ² | 2 X 16 mm ² | 50 |
| CM-CT | 3P + N +  2 PAUX | 2 X 16 mm ² | 2 X 6 mm ² | 2 X 16 mm ² | 50 |
| CM/35 | 3P + N | 2 X 35 mm ² | 2 X 6 mm ² | 0 | 50 |
| CM-T/35 | 3P + N +  | 2 X 35 mm ² | 2 X 6 mm ² | 2 X 16 mm ² | 50 |
| CM-C/35 | 3P + N + 2 PAUX | 2 X 35 mm ² | 2 X 6 mm ² | 2 X 16 mm ² | 50 |
| CM-CT/35 | 3P + N +  2 PAUX | 2 X 35 mm ² | 2 X 6 mm ² | 2 X 16 mm ² | 50 |



COMPONENTS



DISSENYADA PER A L'EXTERIOR, REPARTIMENT DE CÀRREGUES ENTRE FASES, ESTANQUITAT, FACILITAT I RAPIDESA D'INSTAL·LACIÓ I MANTENIMENT, MAJOR SEGURETAT PER AÏLLAMENT, GRAN QUALITAT D'INSTAL·LACIÓ.

