

SERTSEM CF-106/M

CAJA ESTANCA DE PROTECCIÓN Y DERIVACIÓN PARA ALUMBRADO PÚBLICO

Grado de protección : IP 44 con AC001

IP 13 con AC002

IK08 UNE-EN 50102:1996+A1:1999+corr:2002+A1CORR:2002

Marcado CE

Caja estanca de protección y derivación para alumbrado público, con envoltorio fabricado en policarbonato.

Alberga en su interior una base de conexión de fusibles para 4 cartuchos cilíndricos de 10x38 tipo T-0 y 4 bornes de derivación a punto de luz de 6 mm², haciendo posible la protección de dos luminarias con un solo cofred.

En su interior aloja una regleta de conexiones de cuatro bornes abiertos, con la posibilidad de elegir entre dos versiones: bornes de 14 admitiendo dos cables de 35 mm² o bornes de 12 con capacidad para dos cables de 25 mm², además dispone de dos bornes auxiliares para la conexión de toma tierra y doble nivel/flujo que admiten dos cables de 16 mm².

Otra particularidad de este tipo de borne abierto es la comodidad de alojar el cable en su interior frontalmente con tan solo extraer el tornillo.

Es aconsejable su instalación en columnas a partir de 9 metros donde la capacidad del registro es mayor. También se pueden suministrar con base de conexión fusibles para dos cartuchos cilíndricos, consiguiendo proteger una luminaria, y a su vez mantener la comodidad de instalación que nos ofrece este modelo de mayores dimensiones.

| | |
|-----------------------------|--|
| Material envolvente: | Policarbonato |
| Dimensiones: | 165 x 135 x 73 mm. |
| Tipo de protección: | Portafusibles para cartuchos cilíndricos de 10x38 T-0 |
| Grado de protección: | IP 44 con AC 001 - IP 13 con ac 002 según norma EN 60529 |
| Marcado CE | IK08 UNE-EN 50102:1996+A1:1999+corr:2002+A1CORR:2002 |

Aislamiento: Medida de las líneas de fuga y distancias en el aire UNE 20098-75
Doble aislamiento

Instalación: La conexión se realiza en el interior del báculo/columna, además puede ser instalado en fachadas y postes. Conexión/desconexión de fusibles mediante tapa de presión/extracción frontal.

Seguridad: Rigidez Dieléctrica UNE 21095-73

Certificación: Certificados obtenidos por organismos homologados por ENAC.

Calidad: NORMA ISO 9001:2008



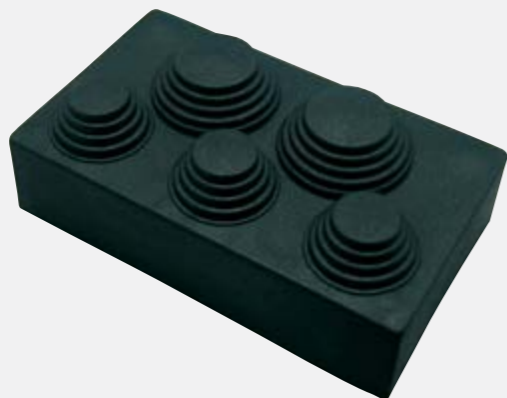
| Modelos | Nº Polos | Admisión Max. Borne/ Entrada /Salida | Bornes Derivación | Bornes Auxiliares | Unidades Embalaje |
|--------------------|-----------------|--------------------------------------|-----------------------|------------------------|-------------------|
| (2) CF-106/M | 3P + N | 2 X 35 mm ² | 2 X 6 mm ² | 0 | 25 |
| (1) CF-106/M4 | 3P + N | 2 X 35 mm ² | 2 X 6 mm ² | 0 | 25 |
| (2) CF-106-T/M | 3P + N + | 2 X 35 mm ² | 2 X 6 mm ² | 2 X 16 mm ² | 25 |
| (2) CF-106/M-C | 3P + N + 2 PAUX | 2 X 35 mm ² | 2 X 6 mm ² | 2 X 16 mm ² | 25 |
| (1) CF-106/M4-C | 3P + N + 2 PAUX | 2 X 35 mm ² | 2 X 6 mm ² | 2 X 16 mm ² | 25 |
| (1) CF-106-T/M4 | 3P + N + | 2 X 35 mm ² | 2 X 6 mm ² | 2 X 16 mm ² | 25 |
| (2) CF-106/M/12 | 3P + N | 2 X 25 mm ² | 2 X 6 mm ² | 0 | 25 |
| (1) CF-106/M4/12 | 3P + N | 2 X 25 mm ² | 2 X 6 mm ² | 0 | 25 |
| (2) CF-106-T/M/12 | 3P + N + | 2 X 25 mm ² | 2 X 6 mm ² | 2 X 16 mm ² | 25 |
| (2) CF-106/M-C/12 | 3P + N + 2 PAUX | 2 X 25 mm ² | 2 X 6 mm ² | 2 X 16 mm ² | 25 |
| (1) CF-106/M4-C/12 | 3P + N + 2 PAUX | 2 X 25 mm ² | 2 X 6 mm ² | 2 X 16 mm ² | 25 |
| (1) CF-106-T/M4/12 | 3P + N + | 2 X 25 mm ² | 2 X 6 mm ² | 2 X 16 mm ² | 25 |

Notas: (1) Caja de 4 Fusibles, (2) Caja de 2 Fusibles.

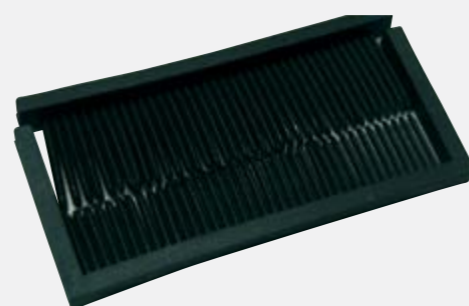
Las cajas de 4 fusibles están equipadas con conexiones para proteger la luminaria con diferentes fases.

COMPONENTES

AC 001 Goma prensaestopas.



AC 002 Goma fleco



AC 002 Goma fleco

PROTECCIÓN DE DOS PUNTOS DE LUZ CON UN SOLO COFRED, AMPLITUD DIMENSIONAL, FACILIDAD Y RAPIDEZ DE INSTALACIÓN Y MANTENIMIENTO, GRAN CALIDAD DE INSTALACIÓN.

